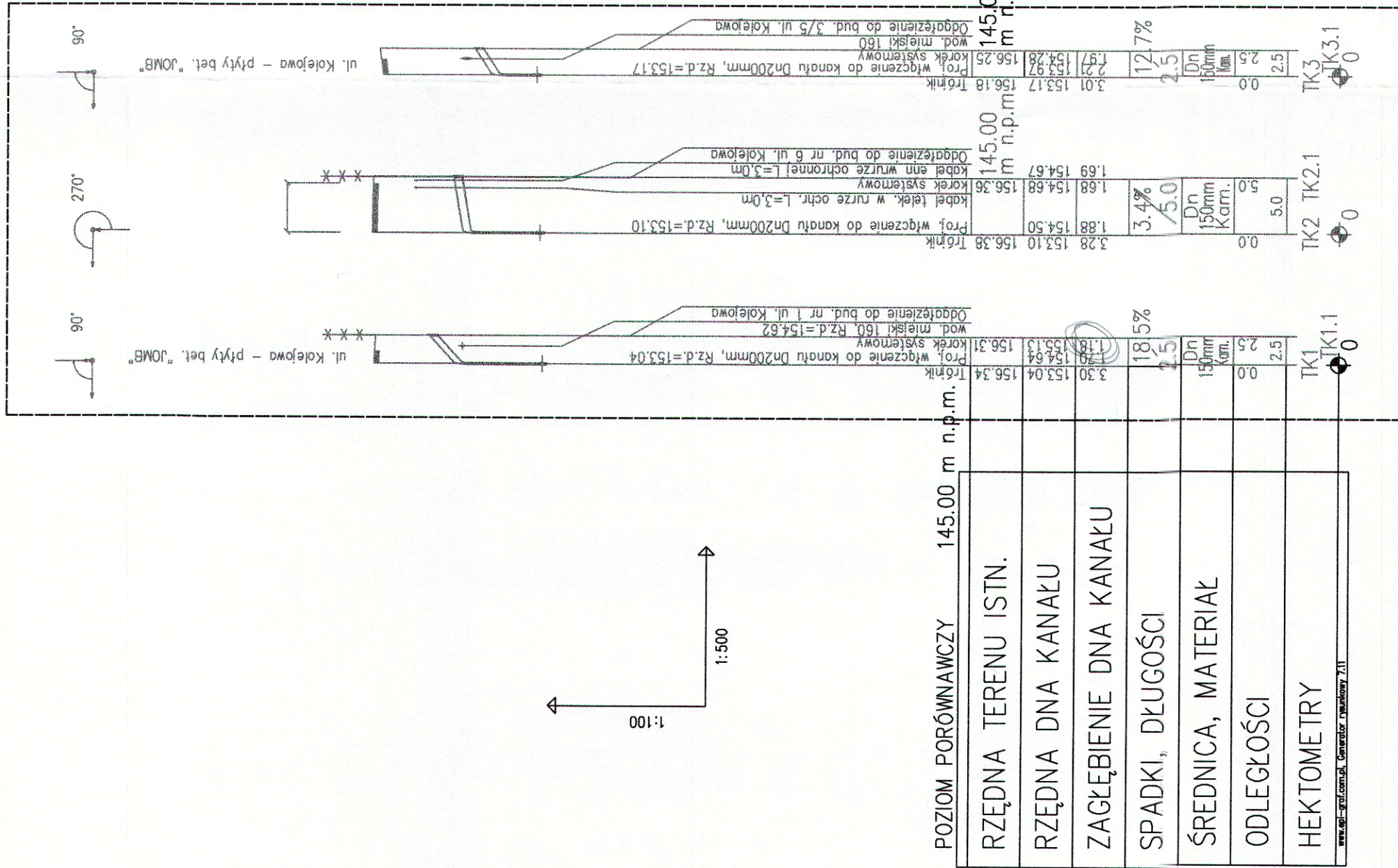
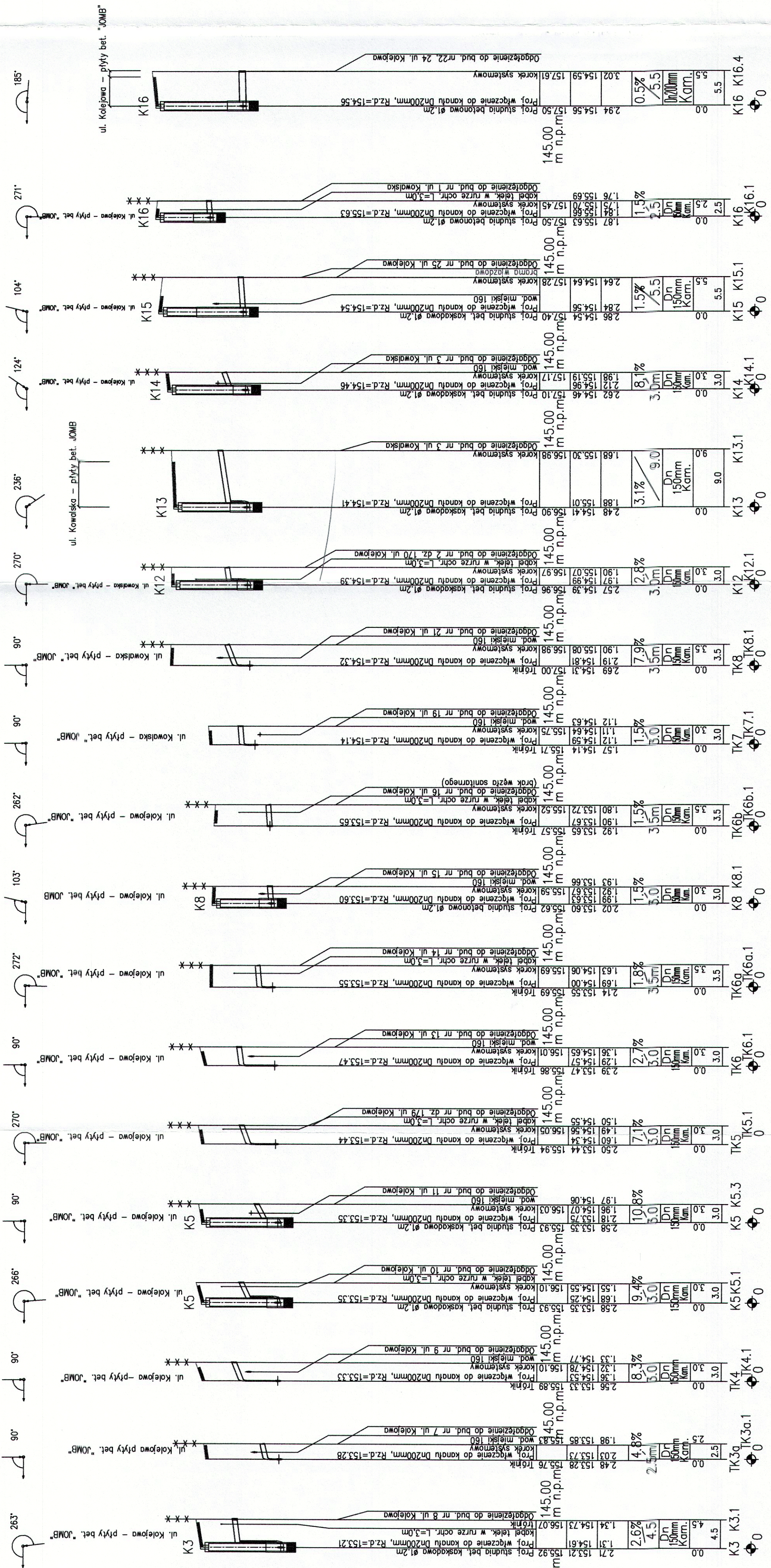


projektowana kanalizacja wg. odrębnego pozwolenia na budowę



POZIOM PORÓWNAWCZY		145.00 m n.p.m.
RZĘDNA TERENU ISTN.		
RZĘDNA DNA KANAŁU		
ZACZĘBIENIE DNA KANAŁU		
SPADKI, DŁUGOŚCI		
ŚREDNICA, MATERIAŁ		
ODLEGŁOŚCI		
HEKTOMETRY		



ZESZCZOL. PROJEKTOWY PROJEKTANT WIODĄCY	IMIE I NAZWISKO mgr inż. Katarzyna Gumola	NR UPRAWNIENI SLK.0392.PWOS.04	DATA kwiecień 2013	PODPIS
PROJEKTOWAL				
OPRACOWAL	Bożena Tomczuk		kwiecień 2013	
SPRAWDZIŁ	mgr inż. Iwona Włodowska	SLK.2801.POOS.09	kwiecień 2013	
LIDER	SYNKRET S.A. ul. Szybby Ryckie 22k 41-909 Bytom tel.: 32 388 61 40 fax.: 32 388 61 31	PARTNER		
ZAMAWIAJĄCY	FIRMA INŻYNIERSKA ALL-PRO Spółka z o.o. ul. Komorowicka 72 43-300 Bielsko - Biala tel/fax.: 33 812 27 47			
INWESTYCJA	ZAKŁAD GOSPODARKI WODNO-KANALIZACYJNEJ W TOMASZOWIE MAZOWIECKIM SP. O.O. ul. Kępy 19, 97-200 Tomaszów Mazowiecki			
OBIEKT	Projektowanie i budowa kanalizacji sanitarnej dla zadania 77, objętego Projektem pt. „Modernizacja oczyszczalni ścieków i kanalizacji części aglomeracji Tomaszowskiego” w ramach Regionalnego Programu Operacyjnego Infrastruktura i Środowisko 2007-2013 pod numerem CC2007PL161PO002.			
STADIUM	Budowa sieci kanalizacji sanitarnej w rejonie ul. Kolejowej, Kowalskiej, Wąwalskiej			
NAZWA RYSU	ETAP III - PROJEKT WYKONAWCZY			
NR RYSUNKU	PROF. PROFILE ODGALEŹNIEN KANAŁU "K"-ul. Kolejowa			
SKALA RYSUNKU	1:100/500			